

## Mini Wält isch dini Wält...

- Ich bi ehrlich.
- Ich bi achtsam.
- Ich bi verlässlich.
- Ich bi offe und bereit.
- Ich übernahm Verantwortig.



... drum hebed mir zäme

# Unsere Schulhauskultur

## Ich bi verlässlich

Ich bin pünktlich.

Ich trage Sorge zum Material.

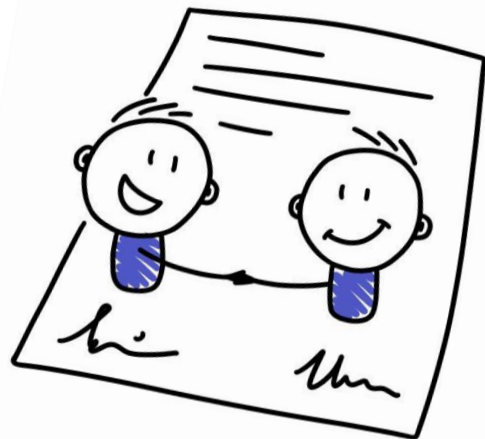
Ich erledige die Hausaufgaben.

Ich erledige die aufgetragenen Arbeiten.

Ich arbeite sorgfältig.

Ich habe mein Unterrichtsmaterial dabei.

Ich halte Ordnung.



## Ich bi verlässlich

## Ich bi achtsam

Ich bin freundlich gegenüber den Mitmenschen.

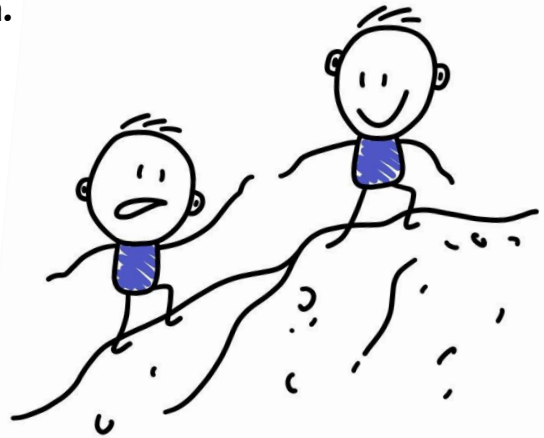
Ich nehme Rücksicht auf andere.

Ich gehe mit Material sorgfältig um.

Ich achte auf meine Wortwahl.

Ich merke, wenn es jemandem nicht gut geht.

Ich gehe achtsam mit mir um.

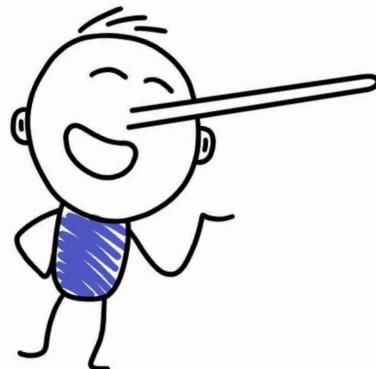


## Ich bi achtsam

## Ich bi ehrlich

Ich gebe etwas zu.

Ich bin ehrlich zu mir selbst.



## Ich bi ehrlich

## **Ich bin offen und bereit**

**Ich arbeite mit.**

**Ich will lernen.**

**Ich beteilige mich am Unterricht.**

**Ich lasse andere Meinungen zu.**

**Ich traue mir etwas zu.**

**Ich bin motiviert und interessiert.**

**Ich bin neugierig.**



# **Ich bin offen und bereit**

## **Ich übernehm Verantwortung**

**Ich lobe positives Verhalten.**

**Ich helfe anderen.**

**Ich bin ehrlich zu mir selbst und anderen.**

**Ich bin fit und wach.**

**Ich stehe zu meinen Handlungen.**

**Ich kann mein Handeln steuern/verantworten.**

**Ich halte die Stopp-Regeln ein.**



# **Ich übernehm Verantwortung**

**Gültig ab Schuljahr 2021/2022**

**Das Schulhausteam der Primarschule Eschenz**